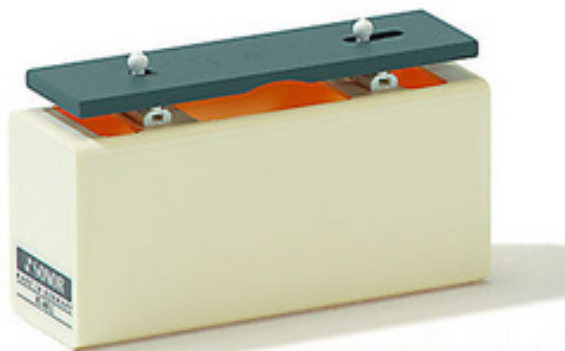


# Sonor KS 40 L Meisterklasse

Klangstab (Dis2, Tenor / Alt, Metall - Klangplatte, grau, 40 x 6 mm)



Sonor Klangstab Meisterklasse KS 40 L - Dis2

- \* Tenor/Alt
  - \* Metall-Klangplatte,
  - \* Grundtonstimmung
  - \* 40 x 6 mm
  - \* weißer Resonanzkasten aus schlagfestem Resophon
  - \* Lieferumfang 1 Ton
- auch als Set erhältlich:  
KS 40 L1 (19 Töne c1 bis c3)

KS 40 L2 (cis1, dis1, gis1, cis2, dis2, gis 2, cis3)

KS 40 L15 (19 Töne c1 bis c3, mit Farbschildern, Buch, Cds, und 8 Paar Schlägeln)

Allgemeine Informationen

Art: Klingender Stab - einzel

Klingende Stäbe(Klangbausteine) - Töne beliebig arrangieren! Kein Musikinstrument ist so flexibel einsetzbar wie die Klingenden Stäbe. Sie können die Reihenfolge der Töne beliebig festlegen oder gruppieren. Einzelne Stäbe in allen Tonlagen, in Metall oder Holz, oder als Sets erhältlich.

- Art: Klingender Stab - einzel
- Tonhöhe (Klingende Stäbe): dis2
- Tonlage: Tenor/Alt

**38,60**

**UVP**

Unverbindliche Preisempfehlung des Herstellers.

**36,00**

**Barpreis**

Bei Sofortkauf können wir Ihnen das Instrument zu diesem Sonderpreis anbieten! Selbstverständlich mit Preisgarantie:

Sollten Sie dieses Produkt bei gleicher Leistung innerhalb von 14 Tagen nach dem Kauf bei einem anderen Anbieter günstiger sehen, erstatten wir Ihnen den Differenzbetrag!